

NEU!

Bosch-
Batterien
S3-S4-S5



Bosch-Batterien: Optimale **Startkraft** für jedes Fahrzeug

Für jedes Fahrzeug die richtige Bosch-Batterie

- ☆☆☆☆☆ **S5:** Das Kraftpaket für Fahrzeuge gehobener Klasse
- ☆☆☆☆ **S4:** Viel Energie und kraftvoller Start für alle Fahrzeugklassen
- ☆☆☆ **S3:** Die wirtschaftliche Lösung für sicheren Start



BOSCH
Technik fürs Leben



Eindeutige Zuordnung der Bosch-Batterietypen

			
Anwendung	Für ältere Fahrzeugmodelle mit wenigen elektrischen Verbrauchern	Für alle Fahrzeuge, auch für asiatische Fahrzeuge geeignet	Neuere Fahrzeuge mit vielen elektrischen Verbrauchern, besonders für Dieselfahrzeuge
Leistungswerte der Erstausrüstung		immer erfüllt	übererfüllt
Kaltstartkraft	100 %	115 %	130 %
			

Bosch-Batterie **S5**: Das besondere Energiepaket für **Start** und **Versorgungssicherheit**

Mehr Kaltstartleistung, mehr Leistungsreserve, mehr Sicherheit: Für den anspruchsvollen Kunden ist die zuverlässige Versorgung elektrischer Zusatzausstattung ein wichtiger Faktor der Batterieauswahl. Die **Bosch-Batterie S5** ist hier besonders für Fahrzeuge neuerer Generationen geeignet, da sie die hohen Hersteller-Anforderungen für die Erstausrüstung erfüllt und oft sogar übertrifft. Silver-Technologie und Reservekapazität erhöhen die Batterielebensdauer erheblich.



Besondere Sicherheit für anspruchsvolle Kunden



Displayunterstützte Sitzheizungseinstellung



Vorteile der Bosch-Batterie S5

- Innovative Bosch Silver-Technologie
- 30% höhere Kaltstartleistung
- Sicherer Start auch bei extremen Temperaturen
- 30% längere Lebensdauer
- Erfüllt und übertrifft die Erstausrüstungsempfehlungen
- Absolut wartungsfrei
- 85% Marktabdeckung
- Versorgungsreserven für sicherheitsrelevante Zusatzverbraucher z.B. ESP, ABS etc.
- Minimale Selbstentladung
- Extreme Kurzstreckenfestigkeit
- Maximale Sicherheit durch:
 - Auslaufsicheren, patentierten Labyrinthdeckel
 - Doppelten Rückzündschutz



Fahrzeug-Navigation



Fahrzeug-Bord TV





Kraftvoll starten zu jedem Ziel



Elektrische Sitzheizung hinten



Cockpit- und Lenkradelektronik

Bosch-Batterie **S4**: Viel **Energie** für einen **kraftvollen** Start

Fit für zunehmend mehr elektrische Verbraucher

Mit jeder neuen Fahrzeuggeneration wächst auch die Anzahl der elektrischen Verbraucher in den Bereichen Sicherheit und Komfort. Die **Bosch-Batterie S4** sichert dabei zuverlässig die Versorgung im Bordnetz.

Universell im Einsatz

Die **Bosch-Batterie S4** ist durch ihre technische Auslegung für alle Fahrzeugklassen hervorragend einsetzbar. Sie wird sowohl für Fahrzeuge der Kompaktklasse, als auch für Fahrzeuge mit gehobener Ausstattung empfohlen. Mit 97% Marktdeckung ist die **Bosch-Batterie S4** nahezu für alle Fahrzeuge geeignet.

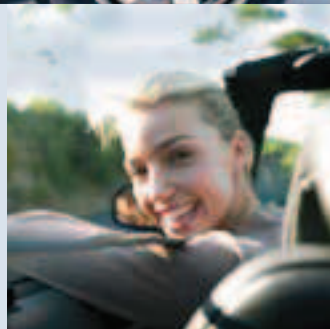
Überlegene Startkraft

Energiereserven mit 15% höherer Startkraft als bei herkömmlichen Autobatterien sorgen für schnellen und sicheren Motorstart zu jeder Jahreszeit. Durch ihre äußerst geringe Selbstentladung bleibt die **Bosch-Batterie S4** auch nach längerer Standzeit stets startbereit.





Elektrischer Fensterheber und Außenspiegel



Radio und Armaturendisplay

Bosch-Batterie **S3**: Zuverlässiger Start

Vorteile der Bosch-Batterie **S4**

- 15% höhere Kaltstartleistung
- 20% längere Lebensdauer
- Sichert zuverlässig den Energiebedarf einer mittleren Komfortausstattung im Fahrzeug
- Erfüllt dauerhaft die hohen Anforderungen internationaler Fahrzeughersteller bei elektrischen Werten
- Auch für asiatische Fahrzeuge geeignet
- 97% Marktabdeckung

Einfach sicher ankommen

Die **Bosch-Batterie S3** ist die wirtschaftliche Lösung für Fahrzeuge mit weniger Zusatzverbrauchern: 100% wartungsfrei bietet sie ausdauernde und zuverlässige Energieversorgung.

